



L A C A S A

G Ü Z E L B A H Ç E

**İZMİR'İN YOLU EN KOLAY GÜZERGAHINDA
"KEŞKE" LERİNİZİ DENİZE ATIP,
"İYİKİ" LERİNİZLE HUZURUN,
TEMİZ HAVANIN, DOĞRU YATIRIMIN
KISACA YAŞAMIN SINIRLARINI ZORLUYORUZ.**



HER YERE ÇOK YAKINIZ....

| | |
|----------------------|----------------|
| Güzelbahçe | 5 DK (5 km) |
| Seferihisar | 10 DK (13 km) |
| Urla | 15 DK (11 km) |
| Konak / İzmir | 20 DK (33 km) |
| Çeşme | 40 DK (60 km) |
| Selçuk | 50 DK (100 km) |
| Kuşadası | 60 DK (90 km) |



**“GÜZELBAHÇE ÇAMLI BÖLGESİNDE KONFOR
KOOPERATİF GÜVENCESİ VE ÖDEME KOLAYLIĞIYLA
HAYAT BULUYOR, YUVANIZ OLUYOR”**



**“İZMİR’İN EN GÜZEL
BAHÇESİNE HUZUR EKİYORUZ
SİZİN İÇİN”**

**DÖRT MEVSİM HUZURLU,
DÖRT MEVSİM GÜVENLİ YAŞAM ALANI...**



NEDEN ? LA CASA GÜZELBAHÇE

- ✔ Kooperatifçiliğin "işbirliği" olduğunun ve araçtan çok amaca hizmet ettiğinin bilincindeyiz.
- ✔ "Doğru Yatırım", "Üyelere Mutlak Kazanç" ve "Huzurlu Yaşam" ilkesiyle yola çıktık.
- ✔ Ege-Koop'un 16. Bademler Teras Evleri Koop'un 10. Projesi olmanın gurur ve güvenini yaşıyoruz.
- ✔ Bölgede her geçen gün değeri artan Çamlı köyünde daha inşaat başlamadan yatırımınızın doğruluğunu gözlemlemenizi sağlıyoruz.
- ✔ Şehrin hem dışında gibi bol oksijenli, hem içinde gibi oldukça sosyal bir yaşam vaad ediyoruz.
- ✔ İzmir'in en prestijli okullarına çok yakınız.
- ✔ 1+1, 2+1, 3+1, 4+1 Rezidans Daireler, Villa ve Dükkan seçenekleriyle bütçenize alternatif tercihler sunuyoruz.
- ✔ Brüt 83 bin m² alan üzerinde daire, dükkan, villa üçgeninde kalmayıp sosyal yaşamı ayağınıza getirerek, günlük ihtiyaçlarınıza yüksek standartlarda cevap veriyoruz.
- ✔ Haftasonları nefes almak için gittiğiniz Güzelbahçe, Urla ve Seferihisar'ı komşunuz yapıyoruz.





LA CASA

GÜZELBAHÇE



1 + 1 REZİDANS DAİRE

Brüt Alan: 48.90 m²

Net Alan: 45.50 m²



2 + 1 REZİDANS DAİRE

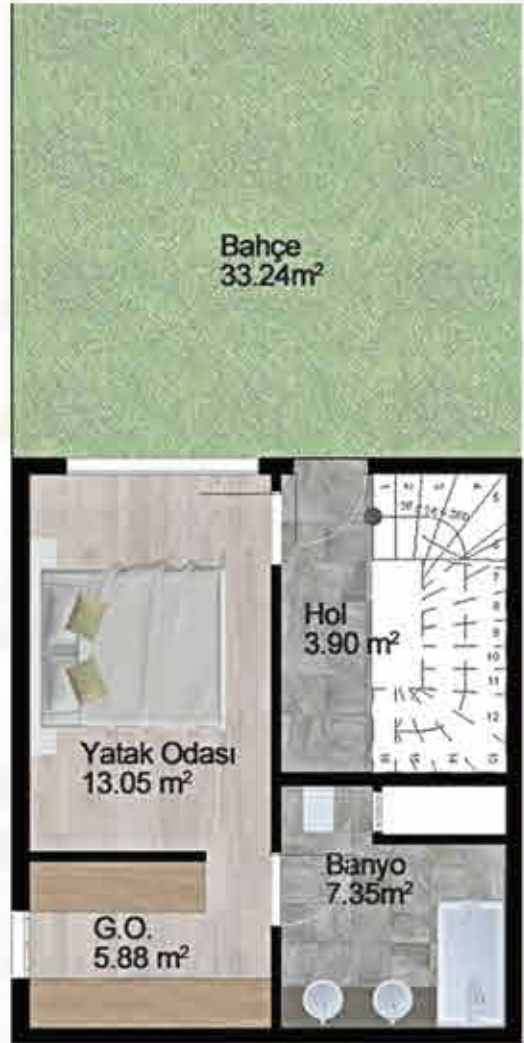
Brüt Alan: 90.10 m²

Net Alan: 85.39 m²



LA CASA

GUZELBAHCE



3 + 1 DUBLEX VILLA

Brüt Alan: 160.50 m²

Net Alan: 122.91 m²



LA CASA

GÜZELBAHÇE

D1

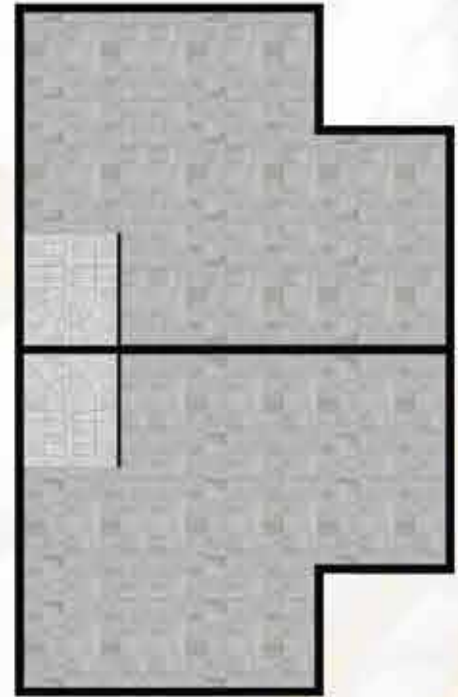
D2



1. Kat



Zemin Kat



Bodrum Kat

3 + 1 DUBLEX İKİZ VİLLA

Brüt Alan: 223 m²
Net Alan: 146.76 m²



LA CASA

GÜZELBAHÇE



4 + 1 DUBLEX VILLA

Brüt Alan: 218.87 m²

Net Alan: 157.20 m²



L A C A S A

G Ü Z E L B A H Ç E

Bademler Teras Evleri Konut Yapı Kooperatifi

Mehmet Ali Akman Mah. Fahrettin Altay Meydanı No:4/1 KONAK/İZMİR

0232 754 25 50

Proje Alanı

Çamlı Köyü Seferihisar Yolu Üzeri 35310 Güzelbahçe, İzmir

www.lacasaguzelbahce.com
info@lacasaguzelbahce.com